

© Urheberrechtshinweis

Der Inhalt dieser Präsentation ist urheberrechtlich geschützt.

Die Nutzung, Verbreitung oder Vervielfältigung von Texten, Bildern, Grafiken oder sonstigen Inhalten ist nur mit ausdrücklicher Genehmigung des Autors gestattet.

© Josef Berkemeyer 2025

www.imker-josef.de
www.berkemeyer.eu



Natur in der Stadt – Nachhaltigkeit konkret gestalten

Wie wir Städte

- grüner
- klimaresilienter
- lebenswerter machen



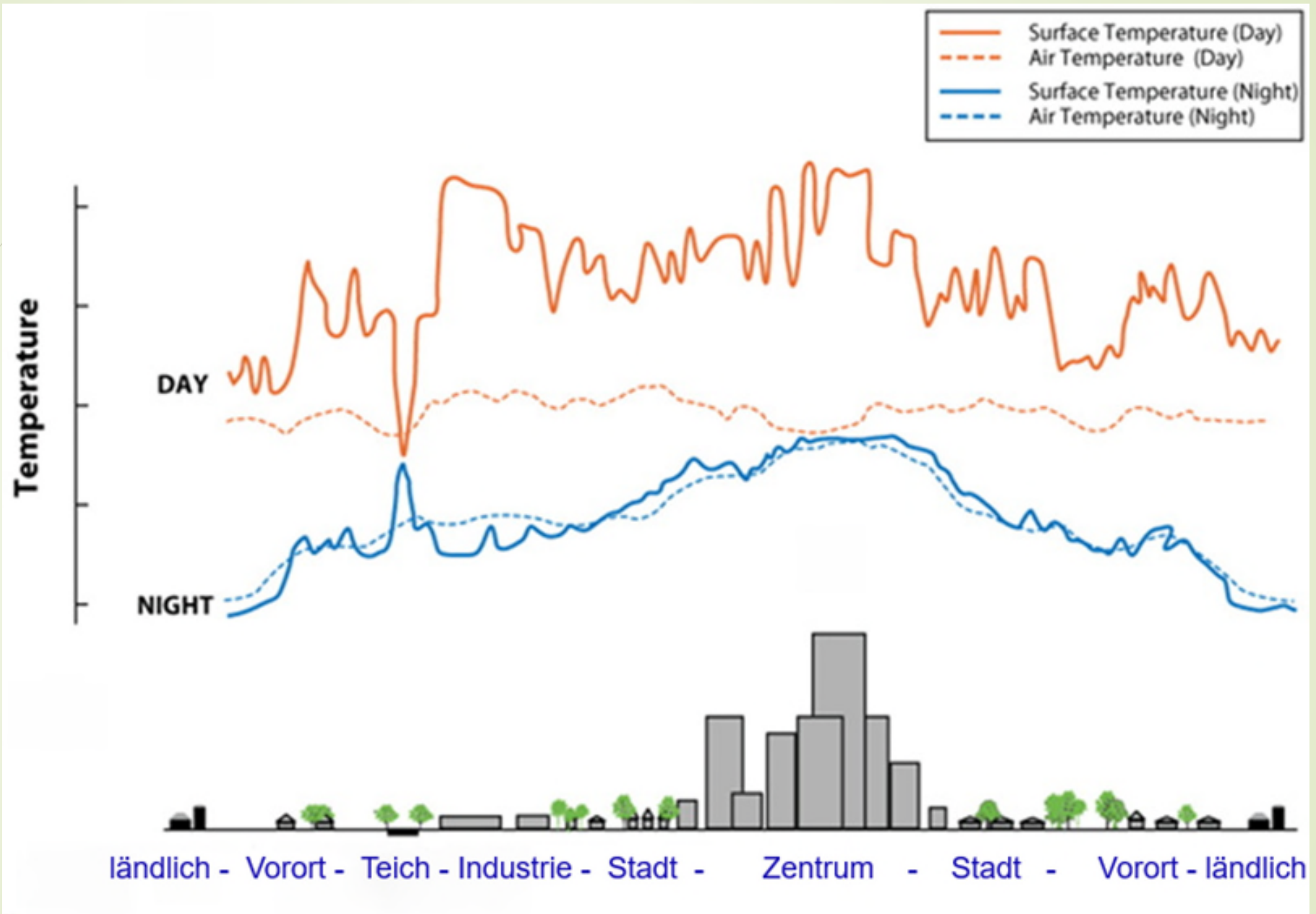
GRÜNER UMWELTKONGRESS

Vom Impuls zum Ganzen



Warum Natur in der Stadt?







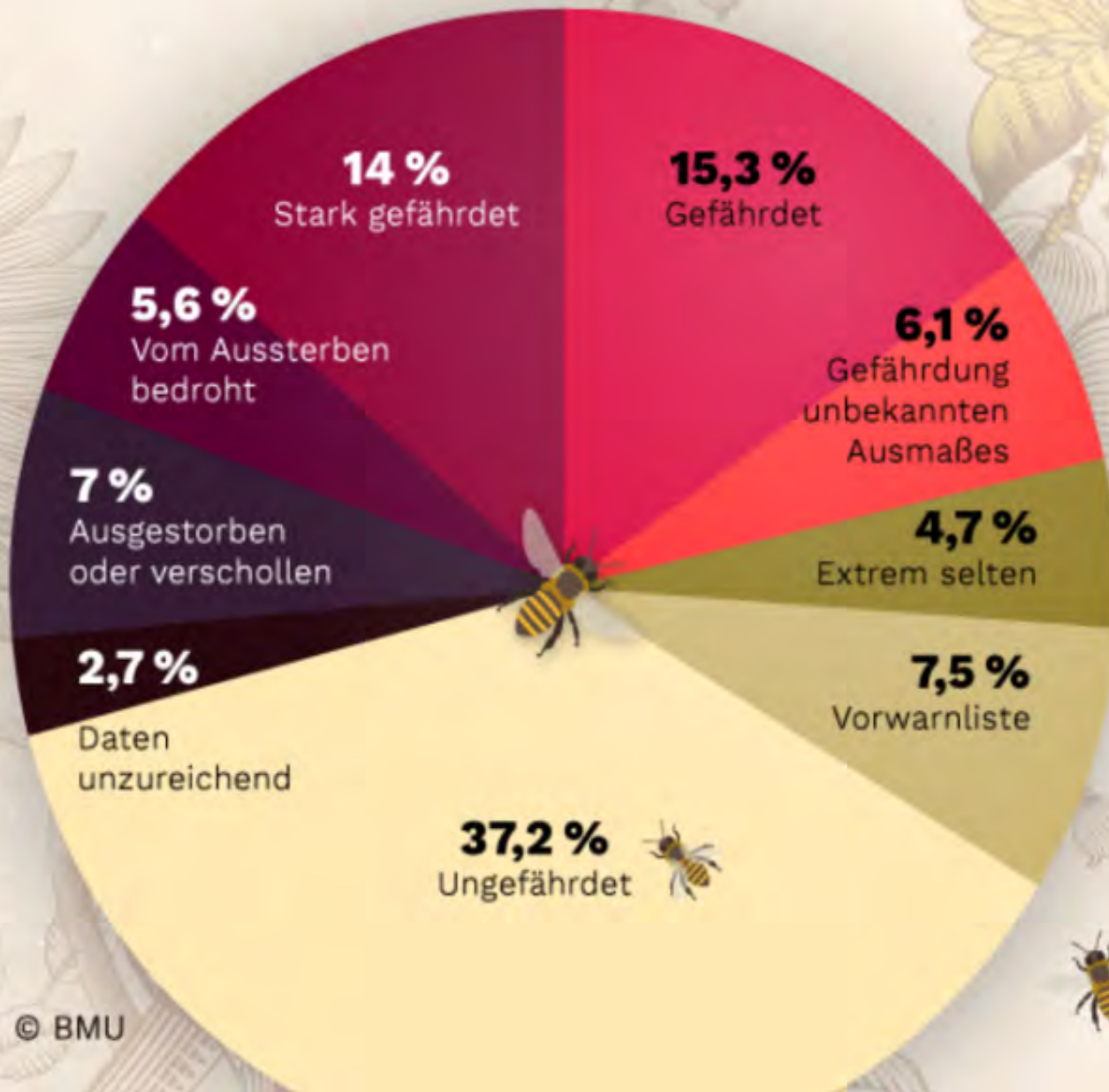
FEATURES

WHERE HAVE ALL THE INSECTS GONE?

Surveys in German nature reserves point to a dramatic decline in insect biomass. Key members of ecosystems may be slipping away

By Gretchen Vogel, in Krefeld, Germany

Über die Hälfte der Wildbienen- Arten in Deutschland ist gefährdet!



© BMU



Quelle:
Rote Liste der Bienen Deutschlands, 5. Fassung

Wie heiÙe ich?



▀ Quelle; AdobeStock_269725779





© Fachhochschule Osnabrück

Gründachkataster NRW

Empfohlen von **KLIVO³** DEUTSCHES KLIMARESSOURCE PORTAL

LANUV Kompetenz für ein lebenswertes Land

Landesamt für Natur, Umwelt und Verbraucherschutz Nordrhein-Westfalen

Fachinformationssystem Klimaanpassung

Kolpingstr. 25, 48282 Emsdetten

Start LANUV Kontakt

Luftbild Topogr Grenzen

Kartenansicht

Fachdaten

- ☐ Klimaanalyse
- ☐ Hitzeangepasste Quartiersplanung
- ☒ Gründachkataster NRW

Bitte wählen Sie eine Dachfläche aus.
Die Dachflächen stehen erst ab einem Maßstab von 1:5.000 zur Verfügung.

- ☐ Dürre
- ☐ Hochwasserschutz
- ☐ Wasserwirtschaft
- ☐ Menschliche Gesundheit
- ☐ Boden
- ☐ Biodiversität und Naturschutz
- ☐ Landwirtschaft

Flächennutzung

N 5781538,88 E 398997,05 (ETRS89 / UTM zone 32N) Maßstab: 1:282

Textteil Legende Übersichtskarte

Nutzungsbedingungen Datenschutz Impressum

© GeoBasis-DE/BKG 2020, © Geobasis NRW 2020, Planet Observer
© LANUV 2020

<https://www.klimaatlas.nrw.de/klima-nrw-pluskarte>



© AdobeStock_88245582.

2 Biodiversitäts-
gründach



2 Solar-
gründach



3 Bodengebundene
Fassadenbegrünung



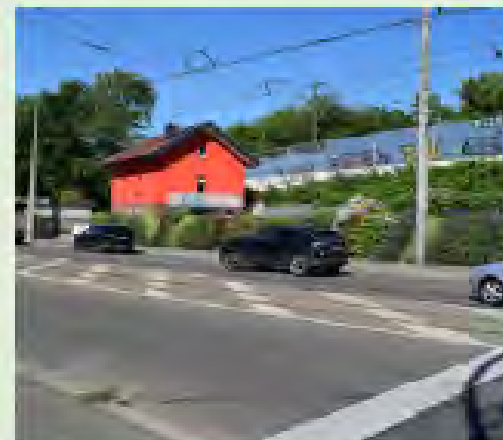
7 Extensiv-
begrünung



3 Tiefgaragen-
begrünung



9 Begrünte
Lärmschutzwand



Städte im Wandel – meine Möglichkeiten!



Dachbegrünung







„Pflanzen für Faule“

– heimische Wildblumen

- trockenheitsverträglich
- insektenfreundlich
- pflegeleicht
- voller Leben!

- **Wiesensalbei**
- **Schafgarbe**
- **gemeine Wegwarte**
- **gewöhnlicher Hornklee**

Salvia pratensis

Wiesensalbei



Standort: Sonne

Nektar: 3 (mittel)

Pollen: 2 (gering)

Insektenbezug: Bienen, Wildbienen, Hummeln, Schmetterl.

Blüte: dunkelblau

Wildbienen: 46 Arten (!!!)

Blütezeit: V-VIII

Schmetterlinge: 10 Arten (!)

Frucht: klein, versamend

Raupenfutterpflanze: 16 Arten

Wuchshöhe: 0,30-0,60 m

Lebenszyklus: mehrjährig

Wuchs: aufrecht horstig, Pflanzabstand 6 Stck./qm

Boden: trockene und magere Böden, kalkreich

Besonderheit: mehrjährig, samt aus, als Staude

Verwendung: gehört in jeden Naturgarten

Heimat: Europa

Anzucht: Unproblematisch. Saat keimt über mehrere Wochen. Ab Anfang März in Vorkultur im frostfreien Raum aussäen. Nach dem Auflaufen in Töpfe pikieren oder ab Anfang Mai im Freiland auspflanzen. Oder ab Anfang April bis Mitte Juni direkt im Freien säen. Das Saatgut nur flach abdecken, andrücken und angießen. Keine Staunässe!



Tanacetum vulgare

Rainfarn - Wurmkraut



Standort: Sonne

Nektar: 2 (mittel)

Pollen: 2 (mittel)

Insektenbezug: Bienen, Wildbienen, Käfer, Schmetterlinge

Blüte: gelb

Wildbienen: 81 Arten (!!!)

Blütezeit: VI-IX

Schmetterlinge: 5 Arten

Frucht: winzig klein

Raupenfutterpflanze: 11 Arten

Wuchshöhe: 0,80-1,20 m

Lebenszyklus: mehrjährig

Wuchs: buschig, aufrecht Pflanzabstand 9 Stck./qm

Boden: frische bis trockene Böden, humos, kalklieb.

Besonderheit: wintergrün, strenger Geruch

Verwendung: gehört in jeden Naturgarten

Heimat: Europa

Vermehrung: auch durch Ausläufer!

Anzucht: Unproblematisch. Ab Anfang März in Vorkultur oder direkt aussäen. Das Saatgut nur andrücken und angießen. LICHTKEIMER! Keine Staunässe!



Regal-Aufteilung beim „Einkauf“ der Insekten im Supermarkt Pflanze : In ökologischen Nischen stecken filigrane Abstimmungen der Arten. Die Abstimmung einer Insektengruppe auf ihre pflanzlichen Wirte verdeutlichen wir uns an zwei Pflanzenarten.

Regal-Aufteilung Supermarkt Rainfarn (*Tanacetum vulgare*):

Ein Insekten-Megamagnet, von dem täglich ein Heer von Insekten lebt. - Momentaufnahme am Freitag, den 28. Juni, 14.35 Uhr – Fundort: Naturgarten in Löhne



- Blüte:**
- 2 Landkärtchen
 - 2 Keilfleckschwebfliegen
 - 1 Große Schwebfliege
 - 1 Kleiner Fuchs
 - 40 Gallen der Gallmücke
 - 1 Federgeistchen
 - 1 Igelfliege
- Unterhalb der Blüte:**
- 150 Blattläuse (*Metopeurum fuscoviride*)
 - 3 Marienkäfer
- Stängel:**
- 6 Larven der Palpenmotte
- Blätter:**
- 8 minierende Insekten
 - 450 Blattläuse (*Uroleucon tanaceti*)
 - 5 19-Punkt-Marienkäfer
- Blattstängel:**
- 10 Rotbeinige Baumwanzen
- Wurzeln:**
- 1 Larve des Wicklers *Dichrorampha plumbana* (Falterart, kein deut. Name)

Macht insgesamt: 692 (!) Individuen.



19-Punkt Marienkäfer mit Ameisenkolonie am Rainfarn



Scheinbienen-Keilfleckschwebfliege am Rainfarn



Kleiner Fuchs am Rainfarn



Landkärtchen am Rainfarn



Federgeistchen saugt am Rainfarn



Große Schwebfliege am Rainfarn



Cichorium intybus

gemeine Wegwarte, wilde Zichorie



Standort: Sonne

Nektar: 3 (hoch)

Pollen: 3 (hoch)

Insektenbezug: Bienen, Wildbienen, Schwebfliegen

Blüte: hellblau (selten rosa od. weißlich) **Wildbienen:** 86 Arten (!)

Blütezeit: VI-IX

Schmetterlinge: 1 Art

Frucht: Achänen m. Pappus

Raupenfutterpflanze: 5 Arten

Wuchshöhe: 0,40-1,50 m

Lebenszyklus: mehrjährig

Pflanzabstand in Kultur: 30 cm / 10 Pflanzen je qm

Wuchs: aufrecht

Boden: trocken-frisch, nährstoffreich, humos , tiefgründig

Besonderheit: Stammpflanze von Zichorie u. Endiviensalat

Verwendung: Heilpflanze, Küchenkraut, Gemüse, Zierpflanze

Heimat: Europa, fehlt in den Alpen

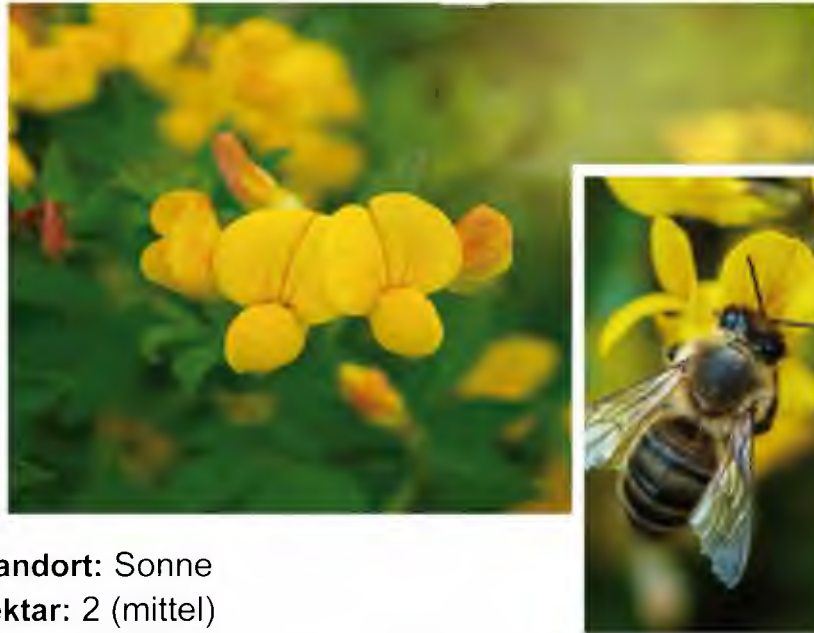
Anzucht: Die Samen keimen gut bei wechselnden Temperaturen. Im Freiland ab Mai an Ort und Stelle möglich. **Vorkultur:** im geheizten Raum ab Februar möglich, bei abgesenkten Nachttemperaturen. Samen leicht andrücken und nur dünn absieben.





Lotus corniculatus

gewöhnlicher Hornklee



Standort: Sonne

Nektar: 2 (mittel)

Pollen: 1 (gering)

Insektenbezug: Bienen, Wildbienen, Hummeln, Schmetterl.

Blüte: gelb

Wildbienen: 74 Arten (!!!)

Blütezeit: V-VIII

Schmetterlinge: 23 Arten (!)

Frucht: klein, versamend

Raupenfutterpflanze: 24 Arten

Wuchshöhe: 0,30-0,60 m

Lebenszyklus: mehrjährig

Wuchs: flachwüchsig horstig, Pflanzabstand 9 Stck./qm

Boden: frisch bis trockene Böden, nährstoffreich

Besonderheit: bindet Stickstoff und bereichert den Boden

Verwendung: gehört in jeden Naturgarten. Dachbegrünung

Heimat: Europa

Anzucht: Unproblematisch. Ab Anfang März in Vorkultur oder direkt aussäen. Das Saatgut nur flach abdecken, andrücken und angießen. Keine Staunässe!



Lebensräume der Wildbienen



Nistplatz

100 – 1200 m

100 – 1200 m

Nahrungsraum

Nistmaterial



NAHRUNGSRÄUME DER WILDBIENEN



BLÜTEN



WÄRMELAGEN



HECKEN



TOTHOLZ

Nistplätze der Wildbienen



**ABGESTORBENE
PFLANZENSTENGEL**



HOLZ



ERDBO



**LEERE
SCHNECKENHÄUSER**

NISTMATERIAL DER WILDBIENEN

GRÜNDE



Zusammengetragenes
Pflanzenmaterial
wie Moos und
Halme

BLÄTTER



Zugeschnittene
Blattstücke und
Blattstückchen

HARZ



Baumharz als Kitt
zur Abdichtung
der Brutzellen

WOLLE



Pflanzenwolle aus
behaärten Blättern
oder Samenständen











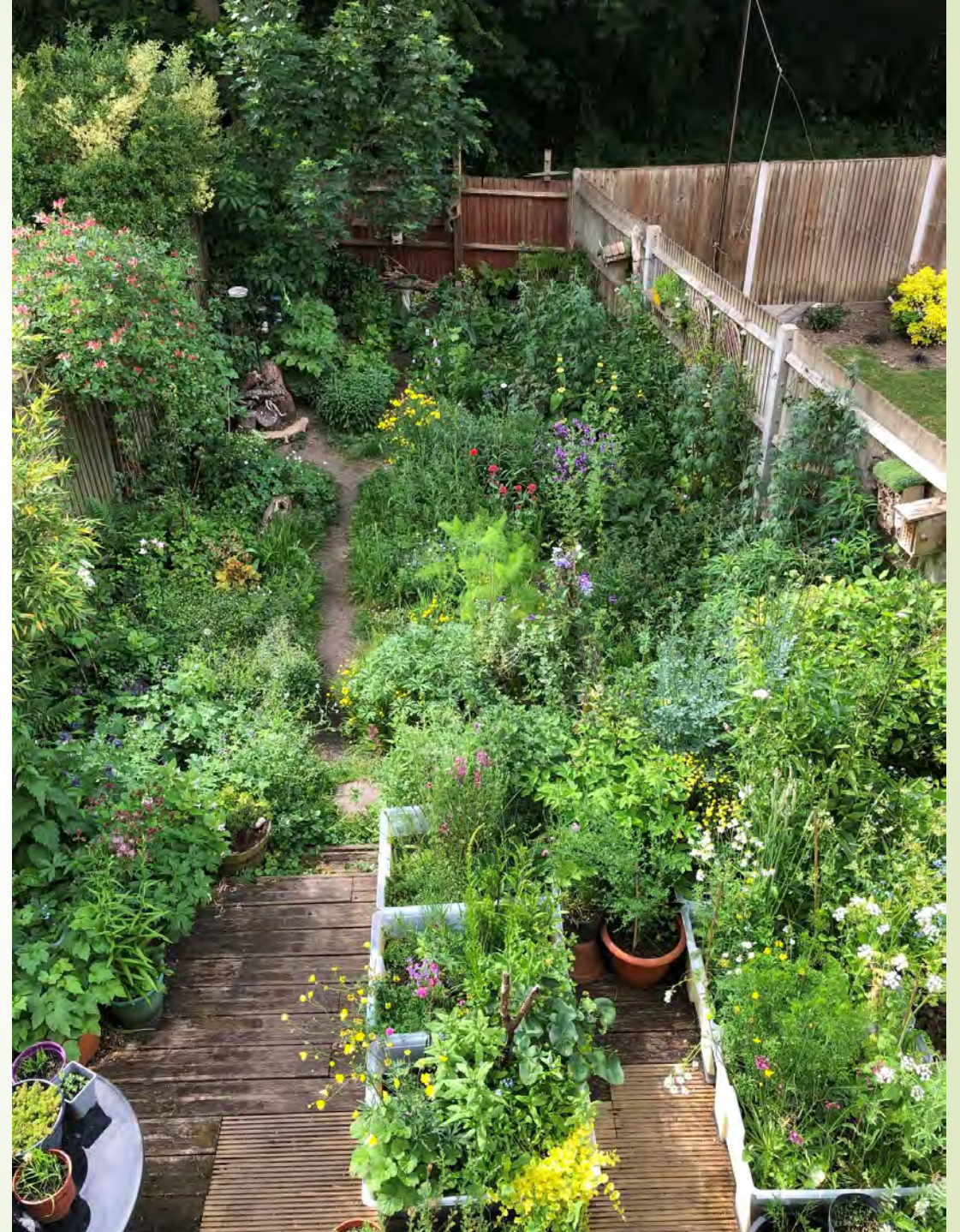
© Heike-Macht-Robbins



© Heike-Macht-Robbins



© Heike-Macht-Robbins



NaturaDB

Finde die passenden Pflanzen für deinen Garten, deine Terrasse oder deinen Balkon!


Pflanzensuche nach Name




Pflanzensuche mit Filter

 Allgemein

 Naturgarten

 Nutzgarten

 Balkon

Pflanzenart

bitte wählen



Boden

bitte wählen



Licht/Standort

bitte wählen



Blütenfarbe

bitte wählen



Höhe (in cm)



Breite (in cm)



☐ heimisch

☐ kübelgeeignet

☐ Bodendecker

☒ insektenfreundlich

☐ essbar

☐ wintergrün

Alle Pflanzen anzeigen

Von den Dächern gezwitschert

[ZU DEN NEWS](#)



[NEWSLETTER BESTELLEN](#)

[PRESSE](#)

[KONTAKT](#)

Echt heimische Wildpflanzen verkaufen

[JETZT MITMACHEN](#)

Mach
mit!



TAUSENDE GÄRTEN
TAUSENDE ARTEN
www.tausende-goerten.de

WO BEKOMME ICH PFLANZEN UND INFORMATIONEN?



www.naturgarten.org



www.naturgarten-fachbetriebe.de



www.tausende-gaerten.de

Copyright 2011 nicht anders angegeben, Ulrike Außerheide



Ulrike Außerheide

Tiere pflanzen

Faszinierende Partnerschaften zwischen Pflanzen und Tieren

18 attraktive Lebensräume im Naturgarten gestalten



Ulrike Außerheide

Kleiner Garten naturnah

Naturoasen im Wohnzimmerformat
lebendig und schön gestalten



pala



CALLUNA

Naturnaher Gärten- und Gartenplanung

POLLINATOR PATHMAKER

Ein Kunstwerk für Bestäuber von Alexandra Daisy Ginsberg

Toolbox

Wenn Bestäuber Gärten entwerfen würden, was würden Menschen sehen? Allen Interessierten, von Anfänger:innen bis hin zu erfahrenen Gärtner:innen, steht unser algorithmusbasiertes Tool zur Verfügung. Damit kann man individuelle Gärten erstellen, von denen sich gefährdete Bienen, Schmetterlinge und andere wichtige Bestäuberinsekten ernähren können. Verwandle deinen Garten in ein lebendes Kunstwerk, an dem sich andere Spezies erfreuen.

LOS GEHT'S



<https://pollinator.art/de/pathmaker>

Wer bin ich?



■ Quelle: AdobeStock_85331202

Wer bin ich?











Danke